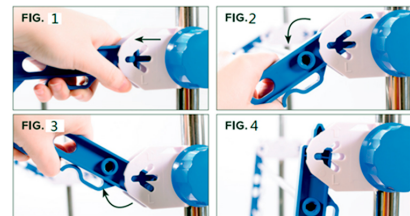
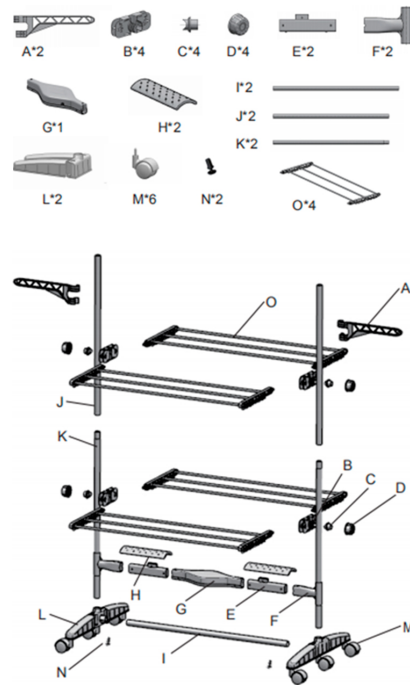


# Folding Electric Clothes Horse with Air Flow - Home Housware

## InnovaGoods®

### User's Manual



## ENGLISH

### TECHNICAL SPECIFICATIONS

- Power: 24 W
- Voltage: 110-220 V
- Frequency: 50-60 Hz

### INSTRUCTIONS

- Plug the Folding Electric Clothes Horse with Air Flow InnovaGoods® into the mains electricity.
- Press the button to switch on and press it again to switch off.
- To change the angle of a rack, pull the rack outwards to release the locking pin

(fig. 1).

- Move the angle up or down and press to lock (fig. 1-3) or allow it to hang (fig. 4).

### WARNINGS

Make sure that the voltage of the power supply is compatible with the device. Unplug the appliance whenever you are not using it. Do not pull on the cord and make sure that it does not become tangled. Keep the cord away from hot or sharp surfaces. Clean the device with a slightly damp cloth. Do not use abrasive products or materials to clean it. Do not put the device or cord in liquid. Do not handle it with wet hands. Do not use the device close to a source of water or in damp places. Suitable for domestic use only. Use the device for its intended purpose only. Store the product in a dry place with no dust. This appliance is not a toy. Keep out of reach of children. Do not modify the appliance or any of its components. If the device, the pieces or the cord show defects or they do not work properly, do not use them or attempt to repair them. Only a qualified technician should do it. This device is not designed for use by children or people with physical and mental disabilities, unless they are fully supervised by an adult who is responsible for their safety. This product is not household waste, so follow the environmental standards for recycling. Discard the product in accordance with the European Directive 2002/96/EC. Enquire about your local recycling legislation for electrical and electronic products and follow these steps. Do not dispose of this product with household waste. Following these instructions will help prevent harmful consequences to personal and environmental safety.

## FRANÇAIS

### CARACTÉRISTIQUES TECHNIQUES

- Puissance : 24 W
- Tension : 110-220 V
- Fréquence : 50-60 Hz

### INSTRUCTIONS

- Raccordez le Folding Electric Clothes Horse with Air Flow InnovaGoods® au secteur.
- Appuyez sur le bouton pour allumer et appuyez à nouveau pour éteindre.
- Pour modifier l'inclinaison d'une grille, tirez la grille vers l'extérieur afin de libérer la tige de verrouillage (fig. 1).
- Relevez ou abaissez la grille et appuyez pour verrouiller (fig. 1-3) ou laissez-la pendre (fig. 4).

### AVERTISSEMENTS

Assurez-vous que la tension électrique correspond à l'appareil. Débranchez l'appareil lorsque vous ne l'utilisez pas. Ne tirez pas sur le cordon et assurez-vous qu'il ne s'enroule pas. Tenez le cordon à l'écart des surfaces chaudes ou coupantes. Essayez-le avec un chiffon légèrement humide. Ne pas utiliser de produits ou de matériaux abrasifs pour le nettoyage. Ne pas immerger l'appareil ni le cordon dans des liquides. Ne le touchez pas non plus avec les mains mouillées. Ne pas l'utiliser près d'une source d'eau ou

d'endroits humides. Cet appareil est uniquement destiné à un usage domestique. Utilisez l'appareil uniquement pour l'usage prévu. Gardez l'appareil au sec et exempt de poussière. Cet appareil n'est pas un jouet. Maintenez-le hors de portée des enfants. Ne pas modifier l'appareil ou l'un de ses composants. Si l'appareil, le cordon ou les pièces semblent défectueux ou qu'ils ne fonctionnent pas correctement, ne pas les utiliser ou tenter de les réparer. Seul un technicien qualifié peut le faire. Cet appareil n'a pas été conçu pour être manipulé par des enfants ou des personnes ayant des capacités physiques ou psychiques limitées à moins qu'ils ne soient sous la surveillance d'un adulte responsable de leur sécurité. Ce produit n'est pas un déchet ménager, merci de suivre les règlements environnementaux en vigueur pour son recyclage. Veuillez jeter ce produit conformément à la directive européenne 2002/96/CE. Renseignez-vous sur la législation locale en matière de recyclage des produits électriques et électroniques. Ne pas jeter ce produit avec les ordures ménagères. Le respect de ces indications permet d'éviter des conséquences négatives pour la santé humaine et l'environnement.

## ESPAÑOL

### ESPECIFICACIONES TÉCNICAS

- Potencia: 24 W
- Tensión: 110-220 V
- Frecuencia: 50-60 Hz

### INSTRUCCIONES

- Conecte Folding Electric Clothes Horse with Air Flow InnovaGoods® a la red eléctrica
- Presione el botón para encender y vuelva a presionar para apagarlo.
- Para cambiar el ángulo de un bastidor, tire de la rejilla hacia afuera para que se suelte el bloqueo de clavija (fig. 1).
- Coloque el ángulo hacia arriba o hacia abajo y presione para bloquear (fig. 1-3) o permita que cuelgue (fig. 4).

### ADVERTENCIAS

Asegúrese de que la tensión de la fuente de alimentación se corresponde con la del aparato. Desenchufe el aparato siempre que no lo esté utilizando. No tire del cable y asegúrese de que no se enrolla. Mantenga el cable apartado de superficies calientes o cortantes. Limpíelo con un trapo ligeramente humedecido. No utilice productos ni materiales abrasivos para su limpieza. No sumerja el aparato ni el cable en líquidos. No lo manipule con las manos mojadas. No lo utilice cerca de ninguna fuente de agua o en lugares húmedos. Únicamente apto para uso doméstico. Utilice el aparato únicamente para las funciones que se ha diseñado. Guarde el dispositivo en un lugar seco y libre de polvo. Este aparato no es un juguete. Manténgalo fuera del alcance de los niños. No modifique el aparato ni ninguno de sus componentes. Si el aparato, las piezas o el cable parecieran defectuosos o no funcionaran correctamente, no los utilice ni intente reparar. Solo un técnico cualificado debe hacerlo. Este dispositivo no está diseñado para que lo manejen niños o personas con capacidades físicas o psíquicas

limitadas, salvo que cuenten con la supervisión de un adulto responsable de su seguridad. Este producto no es un residuo doméstico. Siga las normativas medioambientales vigentes para su reciclaje. Deseche este artículo conforme a la directiva europea 2002/96/EC. Infórmese sobre la legislación local de reciclaje de productos eléctricos y electrónicos y sigala. No deseche este producto con la basura doméstica. Seguir estas indicaciones contribuye a evitar consecuencias negativas para la salud humana y el medio ambiente.

## DEUTSCH

### TECHNISCHE DATEN

- Leistung: 24 W
- Spannung: 110-220 V
- Frequenz: 50-60 Hz

### ANLEITUNG

- Schließen Sie den Folding Electric Clothes Horse with Air Flow InnovaGoods® an das Stromnetz an.
- Zum Einschalten bitte auf den Knopf drücken. Drücken Sie erneut zum Ausschalten.
- Um den Winkel eines der Gestelle zu ändern, ziehen sie es aus dem Gitter nach außen, damit sich die Verriegelung löst (Abb. 1).
- Stellen Sie den Winkel nach oben oder unten und betätigen Sie den Verriegelungsmechanismus (Abb. 1-3) oder lassen Sie ihn herabhängen (Abb. 4).

### WARNUNG

Stellen Sie sicher, dass die Spannung der Stromquelle der des Geräts entspricht. Das Gerät bei Nichtgebrauch stets vom Strom nehmen. Ziehen Sie nicht am Kabel und vergewissern Sie sich, dass es sich nicht verwickelt. Halten Sie es von heißen oder scharfkantigen Oberflächen fern. Reinigen Sie das Gerät mit einem feuchten Tuch. Zur Reinigung keine scheuernden Produkte oder Substanzen verwenden. Weder das Gerät noch das Kabel in Flüssigkeiten eintauchen. Nicht mit feuchten Händen berühren. Verwenden Sie das Gerät nicht an feuchten Orten oder in der Nähe von Wasserquellen. Dieses Gerät ist nur für den privaten Gebrauch geeignet. Verwenden Sie das Gerät nur für die dafür vorgesehenen Funktionen. Bewahren Sie das Gerät an einem trockenen und staubfreien Ort auf. Dieses Gerät ist kein Spielzeug. Außerhalb der Reichweite von Kindern aufbewahren. Nehmen Sie an dem Gerät und seinen Bestandteilen keine Veränderungen vor. Bei Beschädigung oder Fehlfunktionen des Geräts, von Einzelteilen oder des Kabels, diese nicht verwenden und keine Reparaturversuche unternehmen. Nur ein qualifizierter Techniker sollte dies tun. Das Gerät ist nicht für den Gebrauch durch Kinder oder Menschen mit eingeschränkten körperlichen oder geistigen Fähigkeiten bestimmt, es sei denn sie werden von einem für Ihre Sicherheit verantwortlichen Erwachsenen beaufsichtigt. Dieses Produkt ist kein Hausmüll, folgen Sie den Umweltschutzbestimmungen für dessen Entsorgung. Entsorgen Sie diesen Artikel gemäß der europäischen Richtlinie 2002/96/EG. Informieren Sie sich über die

örtlichen Gesetze zum Recycling von Elektro- und Elektronikgeräten und befolgen Sie diese. Entsorgen Sie dieses Produkt nicht im Hausmüll. Die Einhaltung dieser Richtlinien hilft, negative Folgen für die menschliche Gesundheit und die Umwelt zu vermeiden.

## ITALIANO

### SPECIFICHE TECNICHE

- Potenza: 24 W
- Tensione: 110-220 V
- Frequenza: 50-60 Hz

### ISTRUZIONI

- Collegare Folding Electric Clothes Horse with Air Flow InnovaGoods® alla corrente.
- Premere il pulsante per accenderlo e premerlo di nuovo per spegnerlo.
- Per cambiare l'angolazione di un'ala, tirare la griglia verso l'esterno affinché si stacchi il blocco del perno (fig. 1).
- Posizionare l'angolo verso l'alto o verso il basso e premere per bloccare (fig. 1-3) o fare in modo che resti pensile (fig. 4).

### AVVERTENZE

Assicurarsi che la tensione della fonte d'alimentazione corrisponda a quella dell'apparecchio. Scollegare sempre l'apparecchio dalla corrente quando non lo si sta usando. Non tirare il cavo e assicurarsi di non attorcigliarlo. Tenere il cavo lontano da superfici calde o taglienti. Pulirlo con un panno leggermente umido. Non usare prodotti né materiali abrasivi per la pulizia. Non immergere né l'apparecchio né i cavi in dei liquidi. Non toccarlo con le mani bagnate. Non usare vicino a fonti d'acqua o zone umide. Questo apparecchio è adatto esclusivamente per un utilizzo domestico. Utilizzare l'apparecchio unicamente per le funzioni per le quali è stato progettato. Conservare il dispositivo in un luogo secco e privo di polvere. Questo apparecchio non è giocattolo. Tenere lontano dalla portata dei bambini. Non apportare modifiche alla sega l'apparecchio ne ai suoi componenti. Se l'apparecchio, i pezzi o il cavo sembrano difettosi o non funzionano correttamente, non usarli né provare a ripararli. Solo un tecnico qualificato può farlo. Questo dispositivo non è progettato per essere usato da bambini o persone con capacità fisiche o psichiche limitate, eccetto se si trovano sotto la custodia di un adulto responsabile della loro sicurezza. Questo prodotto non è un rifiuto domestico, seguire le norme ambientali in vigore per il corretto smaltimento. Smaltire questo articolo in conformità della direttiva europea 2002/96/EC. Informarsi sulla legislazione locale per il riciclo di prodotti elettrici ed elettronici e rispettarla. Non buttare questo prodotto nella spazzatura domestica. Seguire queste indicazioni contribuisce ad evitare conseguenze negative per la salute umana e per l'ambiente.

## PORTUGUÊS

### ESPECIFICAÇÕES TÉCNICAS

- Potência: 24 W
- Tensão: 110-220 V
- Frequência: 50-60 Hz

### INSTRUÇÕES

- Conecte o Folding Electric Clothes Horse with Air Flow InnovaGoods® à rede elétrica.
- Pressione o botão para ligar e volte a pressionar para desligar.
- Para alterar o ângulo de uma prateleira, puxe-a para fora até se soltar o bloqueio do conector (fig. 1).
- Coloque o ângulo para cima ou para baixo e pressione para bloquear (fig. 1-3) ou deixe-o ficar pendurado (fig. 4).

### ADVERTÊNCIAS

Certifique-se de que a voltagem da fonte de alimentação corresponde à do aparelho. Desligue o aparelho da tomada sempre que não estiver a utilizá-lo. Não puxe pelo cabo e certifique-se de que o mesmo não tem dobras. Mantenha o cabo afastado de superfícies quentes ou cortantes. Limpe o aparelho com um pano ligeiramente humedecido. Não utilize produtos nem materiais abrasivos para a sua limpeza. Não mergulhe o aparelho nem o cabo em líquidos. Não o utilize com as mãos molhadas. Não utilize o aparelho perto de fontes de água ou em locais húmidos. Trate-se de um aparelho apenas indicado para o uso doméstico. Utilize o aparelho somente nas funções para as quais ele foi concebido. Guarde o dispositivo num local seco e livre de pó. Este aparelho não é um brinquedo. Mantenha-o fora do alcance das crianças. Não modifique o aparelho ou qualquer de seus componentes. Caso o aparelho, as peças ou o cabo aparentemente ter algum defeito ou não funcionem corretamente, não os utilize e não tente consertá-los. Apenas um técnico qualificado deverá fazê-lo. Este dispositivo não foi concebido para ser utilizado por crianças ou pessoas com capacidades físicas ou psíquicas limitadas, a não ser que contem com a supervisão de um adulto responsável pela sua segurança. Este produto não é um resíduo doméstico. Siga as normas ambientais em vigor para a sua reciclagem. Descarte este artigo conforme a diretiva europeia 2002/96/EC. Informe-se sobre a legislação local relativa à reciclagem de produtos elétricos e eletrônicos e cumpra-a. Não descarte este produto juntamente com o lixo doméstico. O cumprimento das presentes indicações contribui para evitar consequências negativas na saúde humana e no meio ambiente

## NEDERLANDS

### TECHNISCHE SPECIFICATIES

- Vermogen: 24 W
- Voltage: 110-220 V
- Frequentie: 50-60 Hz

### INSTRUCTIES

- Sluit de Folding Electric Clothes Horse with Air Flow InnovaGoods® aan op het stroomnet.
- Druk op de knop om in te schakelen, en

druk deze nogmaals om uit te schakelen.

- Om de hoek van een rek te veranderen, trekt u het rek naar buiten om de slotpin (fig. 1) te ontgrendelen.
- Beweeg de hoek naar boven of beneden en druk om te vergrendelen (fig. 1-3), of laat het hangen (fig. 4).

### WAARSCHUWINGEN

Zorg ervoor dat de voedingsspanning overeenkomt met het apparaat. Haal het apparaat uit het stopcontact als u het niet gebruikt. Niets aan het snoer verbinden en zorg ervoor dat het niet gaat rollen. Houd het snoer uit de buurt van hete of scherpe oppervlakken. Producten afnemen met een licht vochtige doek. Schurende materialen na of voor gebruikt reinigen. Dompel het apparaat of het snoer niet in vloeistoffen. Gebruik het apparaat niet met natte handen. Niet gebruiken in de buurt van elke bron van water of in vochtige omgevingen. Alleen geschikt voor huishoudelijk gebruik. Gebruik het apparaat alleen waar het voor beoogd is. Bewaar het apparaat op een droge en stofvrije plaats. Dit apparaat is geen speelgoed. Buiten het bereik van kinderen bewaren. Verander het apparaat of de onderdelen niet. Apparatuur, onderdelen of kabels die defect of niet goed functioneren, niet gebruiken of proberen te repareren. Alleen een gekwalificeerde technicus zou dit moeten doen. Dit apparaat is niet ontworpen om te gebruiken door kinderen of mensen met een lichamelijke of geestelijke beperkt, met uitzondering van mogelijkheden die worden begeleid door een volwassene die verantwoordelijk is voor hun veiligheid. Dit product is geen huishoudelijk afval, volg milieuvorschriften voor recycling. Laat het product volledig afkoelen voordat je het opbergt. Gooi dit artikel weg in overeenstemming met de Europese Richtlijn 2002/96 / EG. Informeer jezelf over de lokale recyclingwetgeving voor elektrische en elektronische producten en volg deze voorschriften. Gooi dit product niet bij het huisvuil. Het volgen van deze richtlijnen helpt negatieve gevolgen voor de menselijke gezondheid en het milieu te voorkomen

## POLSKI

### SPECYFIKACJA TECHNICZNA

- Moc: 24 W
- Napięcie: 110-220 V
- Częstotliwość: 50-60 Hz

### INSTRUKCJE

- Podłącz Folding Electric Clothes Horse with Air Flow InnovaGoods® do sieci elektrycznej.
- Naciśnij przycisk, aby włączyć wysoką prędkość; naciśnij go ponownie, aby zmniejszyć prędkość i naciśnij go trzeci raz, aby wyłączyć.
- Aby zmienić kąt stelaża, pociągnij zębatkę na zewnątrz, aby zwolnić sworzeń blokujący (rys. 1).
- Przesuń kąt w górę lub w dół i naciśnij, aby zablokować (rys. 1-3) lub pozwól mu się zawiesić (rys. 4).

### OSTRZEŻENIA







## Folding Electric Clothes Horse with Air Flow - Home Housware

- Πατήστε το κουμπί για να το ενεργοποιήσετε και πατήστε ξανά για να το απενεργοποιήσετε.
- Για να αλλάξετε τη γωνία ενός πλαισίου, τραβήξτε τη γρίλια προς τα έξω, έτσι ώστε η ασφάλιση φιν να απελευθερωθει (εικ. 1).
- Τοποθετήστε την γωνία προς τα πάνω ή προς τα κάτω και πατήστε για να κλειδώσετε (εικ. 1-3) ή αφήστε την να κρεμάσει (εικ. 4).

##### ΠΡΟΕΙΔΟΠΟΙΗΣΕΙΣ

Βεβαιωθείτε ότι η τάση παροχής ηλεκτρικού ρεύματος είναι συμβατή με τη συσκευή. Αποσυνδέστε την συσκευή όταν δεν την χρησιμοποιείτε. Μην τραβάτε το καλώδιο και βεβαιωθείτε ότι δεν υπερδέυεται. Κρατήστε το καλώδιο μακριά από ζεστές ή αιχμηρές επιφάνειες. Καθαρίστε τη συσκευή με ένα ελαφρώς υγρό πανί. Μην χρησιμοποιείτε λειαντικά προϊόντα ή υλικά για να την καθαρίσετε. Μην τοποθετείτε τη συσκευή ή το καλώδιο σε υγρές επιφάνειες. Μην την πλύνετε με βρεγμένα χέρια. Μην χρησιμοποιείτε τη συσκευή όταν σε πηγή νερού ή υγρούς χώρους. Κατάλληλο μόνο για οικιακή χρήση. Χρησιμοποιήστε την συσκευή μόνο για το σκοπό που προορίζεται. Αποθηκεύστε το προϊόν σε ξηρό μέρος χωρίς σκόνη. Αυτή η συσκευή δεν είναι παιχνίδι. Κρατήστε την μακριά από παιδιά. Μην τροποποιείτε την συσκευή ή οποιοδήποτε από τα εξαρτήματά της. Εάν η συσκευή, μέρη της ή το καλώδιο εμφανίσουν βλάβες ή προβλήματα λειτουργίας, σταματήστε την χρήση της και μην επιχειρήσετε να την επισκευάσετε μόνος ή μόνη σας. Την επισκευή θα αναλάβει ο αρμόδιος τεχνικός. Αυτή η συσκευή δεν έχει σχεδιαστεί για χρήση από παιδιά ή άτομα με σωματική και διανοητική αναπηρία, εκτός και αν βρίσκονται πλήρως υπό την επίβλεψη ενός ενήλικα, που καθίσταται υπεύθυνος για την ασφάλειά τους. Το προϊόν αυτό δεν προορίζεται για οικιακά απορρίμματα και θα πρέπει να ακολουθήσετε τα περιβαλλοντικά πρότυπα ανακύκλωσης. Απορρίψατε το προϊόν σύμφωνα με την ευρωπαϊκή οδηγία 2002/96/ΕC. Ενημερωθείτε για την ισχύουσα στον τόπο διαμονή σας νομοθεσία σχετικά με την ανακύκλωση ηλεκτρικών και ηλεκτρονικών συσκευών και ακολουθήστε τις υποδείξεις. Μην πετάτε το προϊόν στα οικιακά σκουπίδια. Η συμμόρφωση με τις παρούσες οδηγίες θα βοηθήσει στην αποτροπή επιπτώσεων που βλάπτουν την ασφάλεια του ατόμου και του περιβάλλοντος.

### ČEŠTINA

##### TECHNICKÉ PARAMETRY

- Příkon: 24 W
- Napětí: 110–220 V
- Frekvence: 50–60 Hz

##### INSTRUKCE

- Zapojte Folding Electric Clothes Horse with Air Flow InnovaGoods® do elektrické sítě.
- Stisknutím tlačítka přístroj zapnete a opakovaným stisknutím ho vypnete.
- Když chcete změnit sklon mřížky, vytáhněte mřížku směrem ven a uvolněte koleček pojistky (obr. 1).
- Změňte nebo zvětšete úhel a zamáčkněte pojistku (obr. 1-3) nebo nechte viset (obr. 4).

##### UPOZORN?NÍ

Ujistěte se, že napětí v síti je stejné jako v přístroji. Odpojte zařízení vždy, když se nepoužívá. Netahejte za kabel a zajistěte, aby se nezamotal. Nepokládejte kabel na horké plochy a ostré hrany. Čistěte pomocí lehce navlhčeného hadříku. K čištění nepoužívejte abrazivní přípravky ani materiály. Neponořujte přístroj ani kabel do kapaliny. Nemanipulujte se zařízením mokřýma rukama. Nepoužívejte přístroj v blízkosti zdroje vody nebo ve vlhkých místech. Vhodné pouze pro domácí použití. Přístroj použijete pouze na účely, k nimž je určený. Uložte přístroj na suchém místě bez prachu. Tento přístroj není hračkou. Udržujte mimo dosah dětí. Neupravujte zařízení ani žádnou z jeho složek. Pokud přístroj, jeho součásti nebo kabel vypadají poškozené nebo nefungují správně, pak je nepoužívejte, ani se je nesnažte opravit. Opravy smí provádět pouze kvalifikovaná osoba. Děti a osoby se sníženou schopností pohybu a orientace by neměly manipulovat s tímto zařízením bez dohledu zodpovědné dospělé osoby, která zaručí jejich bezpečí. Nevyhazujte tento přístroj do komunálního odpadu. Při jeho recyklaci se řiďte platnými normami pro ochranu životního prostředí. Zlikvidujte výrobek v souladu s evropskou směrnicí 2002/96/EC. Informujte se o místní legislativě týkající se recyklace elektrických a elektronických výrobků a dodržujte ji. Nevyhazujte výrobek spolu s domácími odpady. Dodržování těchto pokynů pomáhá zabránit negativním vlivům na lidské zdraví a na zachování bezpečnosti životního prostředí.

## БЪЛГАРСКИ

##### ТЕХНИЧЕСКИ СПЕЦИФИКАЦИИ

- Мощност: 24 W
- Напрежение: 110-220 V
- Честота: 50-60 Hz

##### ИНСТРУКЦИИ

- Свържете Folding Electric Clothes Horse with Air Flow InnovaGoods® към електрическата мрежа.
- Натиснете бутона, за да включите и отново натиснете, за да го изключите.
- За да промените ъгъла на рамката, издърпайте решетката навън, така че фиксаторът да се освободи (фиг. 1).
- Поставете ъгъла нагоре или надолу и натиснете, за да заключите (фиг. 1-3) или го оставете да виси (фиг. 4).

##### ПРЕДУПРЕЖДЕНИЯ

Уверете се, че напрежението на електрозахранването е съвместимо с това на устройството. Изключете уреда, когато не го използвате. Не дърпайте кабела и се уверете, че кабелът не е усукан. Дръжте кабела далече от топли и остри повърхности. Почиствайте устройството с леко навлажнена кърпа. Не използвайте абразивни продукти и материали за почистване на устройството. Не поставяйте устройството и кабела в тежкности. Не го закачайте с влажни ръце. Не използвайте

устройството в близост до водоизточници или във влажни места. Подходящ само за използване удома. Използвайте уреда само по предназначение. Съхранявайте устройството на сухо място и без прах. Този уред не е играчка. Да се пази от деца. Не променяйте уреда или някоя от частите му. Не използвайте и не се опитвайте да ремонтирате устройството, частите или кабела, в случай че се окажат дефектни или не функционират правилно. Само квалифициран техник трябва да извършва ремонта. Това устройство не е предназначено за позлване от деца или лица с ограничени физически и психически способности, освен ако не са под надзора на възрастен, отговарящ за тяхната безопасност. Този продукт не е битов отпадък, затова следвайте действащите екологични стандарти за рециклиране. Изхвърлете този артикул съгласно европейската директива 2002/96/ЕО. Информирайте се относно местното законодателство за рециклиране на електрически и електронни продукти и го спазвайте. Не изхвърляйте този продукт с битовите отпадъци. Следвайки тези указания, допринасяте за избягване на негативни последствия за човешкото здраве и околната среда.

## HRVATSKI

##### TEHNIČKE SPECIFIKACIJE

- Snaga: 24 W
- Napon: 110-220 V
- Frekvencija: 50-60 Hz

##### UPUTE

- Uključite Folding Electric Clothes Horse with Air Flow InnovaGoods® u struju.
- Pritisnite gumb za paljenje i ponovno ga pritisnite za gašenje.
- Za promjenu kuta okvira, povucite rešetku prema van da se otпусти klin za zaključavanje (sl. 1).
- Postavite kut do gore ili dolje za zaključavanje (sl. 1-3) ili pustite da visi (sl. 4).

##### UPOZORENJA

Osigurajte da napon izvora napajanja odgovara naponu uređaja. Isključite kabel uređaja kad god ga ne koristite. Ne povlačite kablov i pazite da se ne omotava. Držite kablov podalje od vrućih ili oštrih površina. Čistite ga blago navlaženom krpom. Ne koristite abrazivne proizvode niti materijale za čišćenje. Ne stavljajte uređaj niti kablov u tekućinu. Ne upravljajte njime mokrim rukama. Ne koristite ga u blizini izvora vode niti na vlažnim mjestima. Prikladan je samo za kućnu uporabu. Koristite ovaj uređaj samo u svrhe u koje je namijenjen. Čuvajte spravu na suhom mjestu gdje nema prašine. Ovaj uređaj nije igračka. Držite ga dalje od dohvata djece. Ne modificirajte uređaj niti ijedan njegov dio. Ako su uređaj, dijelovi ili kablov u kvaru ili ne rade ispravno, ne koristite ih i ne pokušavajte ih popraviti. To smije učiniti samo kvalificirani tehničar. Ova sprava nije namijenjena djeci ili osobama s ograničenim fizičkim ili psihičkim sposobnostima, sve dok nisu pod nadzorom odrasle osobe koja je

odgovorna za njihovu sigurnost. Ovaj proizvod nije kućanski otpad, u skladu je s ekološkim propisima koji se tiču njegove reciklaže. Odložite ovaj proizvod u skladu s Europskom direktivom 2002/96/EC. Informirajte se o lokalnim zakonima o reciklaži električnih i elektronskih proizvoda i postupajte u skladu s njima. Ne odlažite ovaj proizvod s kućnim otpadom. Slijedeći ove upute, olakšat ćete sprječavanje ugrožavanja ljudi i okoliša.

## SLOVENČINA

##### TECHNICKÉ PARAMETRE

- Příkon: 24 W
- Napätie: 110-220 V
- Frekvencia: 50-60 Hz

##### INŠTRUKCIE

- Zapojte Folding Electric Clothes Horse with Air Flow InnovaGoods® do elektrickej siete.
- Stlačením tlačidla prístroj zapnete a opakovaným stlačením ho vypnete.
- Keď chcete zmeniť sklon mriežky, vytiahnite mriežku smerom von a uvoľnite koleček poistky (obr. 1).
- Zmeňte alebo zväčšite uhol a zatlačte poistku (obr. 1-3) alebo nechajte visieť (obr. 4).

##### UPOZORNENIE

Uistite sa, že napätie v sieti je rovnaké ako v prístroji. Nenechávajte spustený prístroj bez dohľadu. Neťahajte za kábel a zaistite, aby sa nezamotal. Nepokladajte kábel na horúce plochy a ostré hrany. Čistite pomocou ľahko navlhčenej handričky. Na čistenie nepoužívajte abrazívne prípravky ani materiály. Neponárajte prístroj ani kábel do kvapaliny. Nemanipulujte so zariadením mokrymi rukami. Nepoužívajte prístroj v blízkosti zdroja vody alebo vo vlhkých miestach. Vhodné len pre domáce použitie. Prístroj používajte len na účely, na ktoré je určený. Uložte prístroj na suchom mieste bez prachu. Tento prístroj nie je hračka. Udržujte mimo dosahu detí. Neupravujte zariadenie ani žiadnu z jeho zložiek. Ak prístroj, jeho súčasti alebo kábel vyzerajú poškodené alebo nefungujú správne, potom ich nepoužívajte, ani sa ich nesnažte opraviť. Opravy môže vykonávať iba kvalifikovaná osoba. Deti a osoby so zníženou schopnosťou pohybu a orientácie by nemali manipulovať s týmto zariadením bez dohľadu zodpovednej osoby, ktorá zaručí ich bezpečie. Nevyhadzujte tento prístroj do komunálneho odpadu. Pri jeho recyklácii sa riadte platnými normami pre ochranu životného prostredia. Výrobok likvidujte v súlade s európskou smernicou 2002/96/EC. Vyžiadajte si informácie o miestnej legislatíve týkajúcej sa recyklácie elektrických zariadení a elektronickej a postupujte podľa daných krokov. Neodhadzujte tento výrobok do domového odpadu. Riadením sa týmito pokynmi predídete škodlivým dôsledkom pre bezpečnosť osôb a životného prostredia.

## EESTI

##### TEHNILISED SPETSIFIKATSIOONID

- Võimsus: 24W
- Pinge: 110-220V
- Sagedus:50-60 Hz

##### JUHISED

- Ühenda Folding Electric Clothes Horse with Air Flow InnovaGoods® vooluvõrku.
- Sisselüümiseks vajuta nupule ja väljalüümiseks vajuta teistkordselt.
- Raami nurga muutmiseks, tõmba raam välja, et vabastada lukustamise tihvt (joon.1).
- Muuda nurka üles või alla ja vajuta lukustamiseks (joon. 1-3) või võimaldada riputamist (joon.4).

##### HOIATUSED

Tehke kindlaks, et toiteallika pinge ühildub seadmega. Eemaldage toode vooluvõrgust, kui seda ei kasutata. Ärge sikutage juhtmest ning tehke kindlaks, et see ei ole sõlmes. Hoidke juhett eemal kuumadest või teravatest pindadest. Puhastage seadet kergelt niiske lapiga. Ärge kasutage seadme puhastamiseks abrassiivseid puhastusvahendeid või materjale. Ärge pange seadet ega juhett vette. Ärge kasutage märgade kättega. Ärge kasutage seadet veaalika lähedal või niisketes kohtades. Sobib vaid kodukasutuseks. Kasutage toodet vaid tema ettenähtud eesmärgil. Ladustage seadet kuivas, tolmuvabas kohas. Toode ei ole mänguaasi. Hoidke seda lastele käesaaamatus kohas. Ärge muutke toodet või selle komponente. Kui seade, selle osad või juhe on vigastatud või ei töota korralikult, ärge üritage neid ise parandada. Ainult väljaõppinud tehnik peaks seda tegema. See seade ei ole mõeldud laste või füüsilise või vaimse puudega isiku poolt kasutamiseks, välja arvatud juhul, kui neid juhendab täiskasvanu, kes vastutab nende turvalisuse eest. See seade ei ole majapidamisprügi, seega järgige taaskasutuse ja ümbertöötlemise keskkonnastandardeid. Kõrvaldage toode kasutuselt vastavusest Euroopa Liidu direktiivile 2002/96 / EÜ. Tutvuge kohalike elektri- ja elektroonikaseadmete taaskasutuse seadustega ja järgige nende täitmist. Ärge visake seda toodet olmejäätmete hulka. Järgides neid juhiseid, saate vältida kahjulikke tagajärgi inimestele ja ohtu keskkonnale.

## РУССКИЙ

##### ТЕХНИЧЕСКИЕ ХАРАКТЕРИСТИКИ

- Мощность: 24 Вт
- Напряжение: 110-220 В
- Частота: 50-60 Гц

##### ИНСТРУКЦИИ

- Подсоедините Folding Electric Clothes Horse с Air Flow InnovaGoods® к электрической сети.
- Нажмите на кнопку для включения, повторное нажатие выключит

- устройство.
- Чтобы изменить угол рамы, вытяните решетку наружу, чтобы заблокировать штифт (рис. 1).
- Установите угол вверх или вниз и нажмите, чтобы заблокировать (рис. 1-3) или оставить висеть (рис. 4).

##### ПРЕДУПРЕЖДЕНИЯ

Убедитесь в том, что напряжение в источнике тока соответствует указанному на устройстве. Отключайте устройство от сети, если вы не используете его. Не тяните кабель, убедитесь в том, что он не закручен. Избегайте контакта кабеля с горячими и острыми поверхностями. Очищайте кабель слегка влажной тканью. Для чистки не используйте абразивные продукты или материалы. Не опускайте устройство или кабель в воду. Не совершайте манипуляций с устройством влажными руками. Не используйте устройство вблизи источника воды или во влажных помещениях. Исключительно для домашнего использования. Используйте устройство исключительно для тех целей, для которых оно было разработано. Сохраняйте устройство в сухих местах, свободных от пыли. Это устройство не является игрушкой. Держите устройство вне зоны досягаемости детей. Не модифицируйте устройство или его компоненты. Если устройство, его части или кабель выглядят поврежденными или работающими неправильно, не пользуйтесь ими, тем более не пытайтесь их ремонтировать. Только квалифицированный техник может выполнить ремонт. Данное устройство не разработано для управления детьми или людьми с ограниченными физическими или психическими способностями, за исключением случаев управления под наблюдением взрослых или опекунов, ответственных за безопасность. Данное устройство не является бытовым мусором, соблюдайте действующие нормативы по его утилизации. Ознакомьтесь с местным законодательством в отношении переработки электронных и электрических изделий и придерживайтесь его. Не выбрасывайте изделие в бытовой мусор. Следую настоящим инструкциям, вы вносите вклад в дело охраны окружающей среды и предотвращения возникновения негативных последствий для здоровья человека.

- plauktu uz ārpusi un nofikšējiet blokējošo saķeri. (att. 1).
- Mainiet slīpumu augšup vai lejup un nospiediet blokējošo saķeri (att. 1-3) vai ļaujiet tam palikt karājoties (att 4).

##### BRĪDINĀJUMI

Pārlicinieties, ka barošanas avota spriegums ir saderīgs ar ierīci. Kad ierīci ilglaicīgi nelietojat, atvienojiet no elektrotīkla. Nevelciet aiz vada un uzmanieties, lai tas nesapinas. Neizmantojiet abrazīvus līdzekļus vai materiālus ierīces tīrīšanai. Tīriet ierīci ar viegli mitru drānu. Neizmantojiet abrazīvus līdzekļus vai materiālus ierīces tīrīšanai. Neievietojiet ierīci vai vadu šķidrumā. Nelietojiet ierīci ar mitrām rokām. Turiet vadu prom no karstām vai asām virsmām. Piemērots tikai māsainiecības vajadzībām. Izmantojiet ierīci tikai tās paredzētajam mērķim. Glabājiet ierīci sausa vietā bez putekļiem. Šī ierīce nav rotaļlieta. Sargāt no bērniem. Pašrocīgi nemainiet ierīci vai kādu no tās sastāvdaļām. Ja ierīce, tās detaļas vai vads ir bojāti vai nedarbojas pareizi, nelietojiet tos un nemēģiniet tos labot. To var darīt tikai sertificēts tehniķis. Šī ierīce nav paredzēta lietošanai bērniem vai personām ar fiziska vai garīga rakstura traucējumiem, ja vien viņus neuzrauga pieaugušaīs, kas atbild par viņu drošību. Šis produkts nav sadzīves atkritumi, tāpēc ievērojiet vides standartus tā pārstrādei. Ierīce jāutilizē saskaņā ar Eiropas Direktīvu 2002/96/EK. Uzziniet informāciju par vietējo elektrisko un elektronisko ierīču pārstrādes likumdošanu un ievērojiet to. Neizmētiot šo produktu kopā ar sadzīves atkritumiem. Ievērojot šos nosacījumus, tiks novērsta negatīva ietekme uz cilvēku veselību un vidi.

##### InnovaGoods®

V0103003
IMPORTED BY RSVIP S.L., B87646477
DISTRIBUTED BY: NNI S.L., B98019235
C/ENGUERA. 46018, VALENCIA, SPAIN.
© BY INNOVAGOODS®.
ALL RIGHTS RESERVED. MADE IN P.R.C.

##### InnovaGoods®

##### CE

##### InnovaGoods®

## LATVIEŠU

##### TEHNISKIE PARAMETRI

- Jauda: 24 W

- Spriegums: 110-220 V

- Frekvence: 50-60 Hz

##### INSTRUKCIJA

- Pieslēdziet Folding Electric Clothes Horse with Air Flow InnovaGoods® elektropadevei.

- Lai ieslēgtu ierīci, nospiediet pogu, lai izslēgtu - nospiediet vēlreiz.

- Lai mainītu plaukta slīpumu, pavelciet